

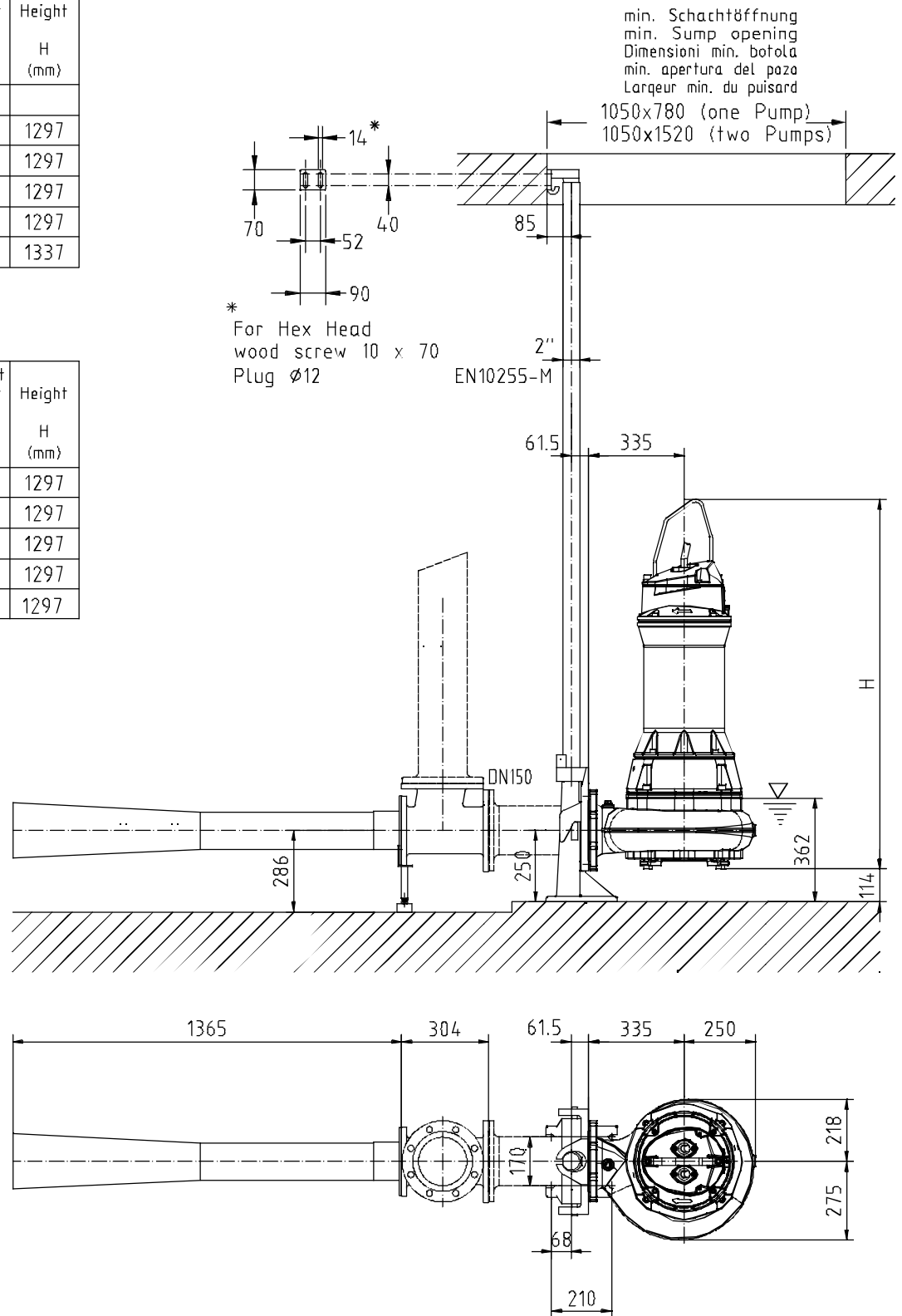
50 Hz

S.I.

Typ Type Tipo	Gewicht Weight Poids Peso (kg)	Height H (mm)
PE 110/4	357	1297
PE 140/4	357	1297
PE 160/4	387	1297
PE 185/4	387	1297
PE 220/4	397	1337

60 Hz

Typ Type Tipo	Gewicht Weight Poids Peso (kg)	Height H (mm)
PE 110/6	367	1297
PE 130/4	367	1297
PE 150/4	367	1297
PE 185/4	397	1297
PE 210/4	397	1297



Gewicht: Beinhaltet Pumpe, Halterung (Fussstück) und Kabel (50 Hz = 10 m; 60 Hz = 15 m)
 Weight: includes pump, slider bracket and cable (50 Hz = 10 m; 60 Hz = 15 m)
 Peso: include pompa, pezzo intermedio a cavo (50 Hz = 10 m; 60 Hz = 15 m)
 Peso: Incluye bomba, saparte deslizante y cable (50 Hz = 10 m; 60 Hz = 15 m)
 Poids : incluant la pompe, le coulisseau et le câble (50 Hz = 10 m; 60 Hz = 15 m)

Guss-Allgemeintoleranzen nach DIN1680 - GTB16
 General tolerances for castings in acc. to DIN1680-GTB16
 Tolleranze generali delle fusioni secondo DIN1680-GTB16
 Tolerancias generales para la fundición seg. de DIN1680-GTB16
 Tolérance générale de la fonderie selon DIN1680-GTB16

SULZER

Massblatt XFP 150G-CB1 Nassinstallation

Dimension sheet WET-WELL Installation

Dimensioni Installazione sommersa

Hoja de dimensiones instalación sumergida

Plan d'encombrement Installation noyee

No: AN-M.22.668 - 02

Drawn: 12/04/11 D.Whelan

Issue Date: 15/04/2011

Änderungen vorbehalten

Technical changes reserved

Con riserva di modifiche

Con reserva de modificaciones

Sous réserve de modification

50 Hz

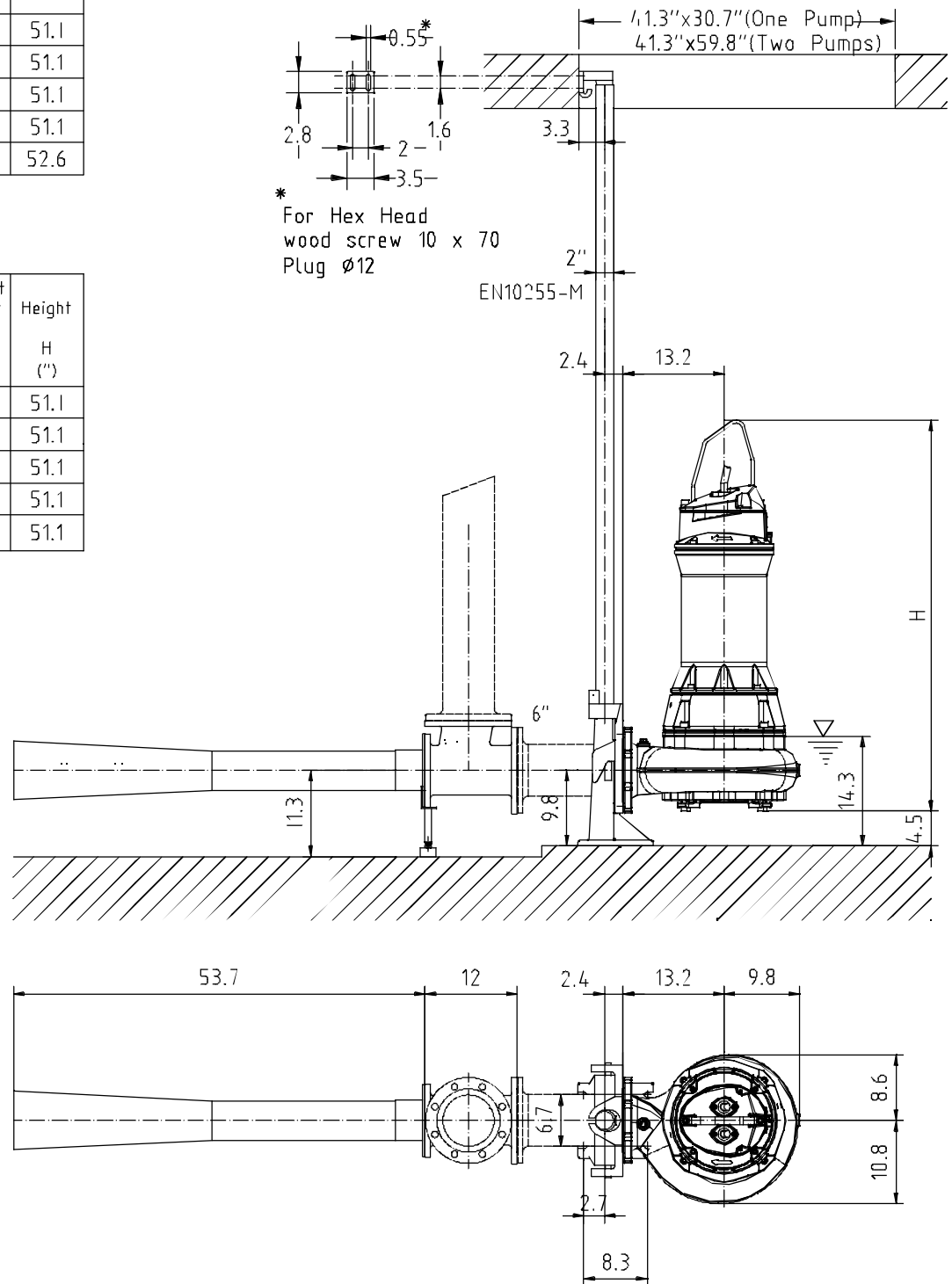
Typ Type Tipo	Gewicht Weight Poids Peso (lbs)	Height H (")
PE 110/4	786	51.1
PE 140/4	786	51.1
PE 160/4	852	51.1
PE 185/4	852	51.1
PE 220/4	874	52.6

60 Hz

Typ Type Tipo	Gewicht Weight Poids Peso (lbs)	Height H (")
PE 110/6	808	51.1
PE 130/4	808	51.1
PE 150/4	808	51.1
PE 185/4	874	51.1
PE 210/4	874	51.1

U.S.

min. Schachtöffnung
min. Sump opening
Dimensioni min. botola
min. apertura del pozo
Largeur min. du puisard



Gewicht: Beinhaltet Pumpe, Halterung (Fussstück) und Kabel (50 Hz = 10 m; 60 Hz = 15 m)

Weight: includes pump, slider bracket and cable (50 Hz = 10 m; 60 Hz = 15 m)

Peso: include pompa, pezzo intermedio a cavo (50 Hz = 10 m; 60 Hz = 15 m)

Peso: Incluye bomba, saparte deslizante y cable (50 Hz = 10 m; 60 Hz = 15 m)

Poids : incluant la pompe, le coulisseau et le câble (50 Hz = 10 m; 60 Hz = 15 m)

Guss-Allgemeintoleranzen nach DIN1680 - GTB16

General tolerances for castings in acc. to DIN1680-GTB16

Tolleranze generali delle fusioni secondo DIN1680-GTB16

Tolerancias generales para la fundición seg. de DIN1680-GTB16

Tolérance générale de la fonderie selon DIN1680-GTB16